



Revista

**PREVINORTE**

Maio/2021 . Nº 39

**Inovação:  
Agora a Revista  
Previnorte é digital!**

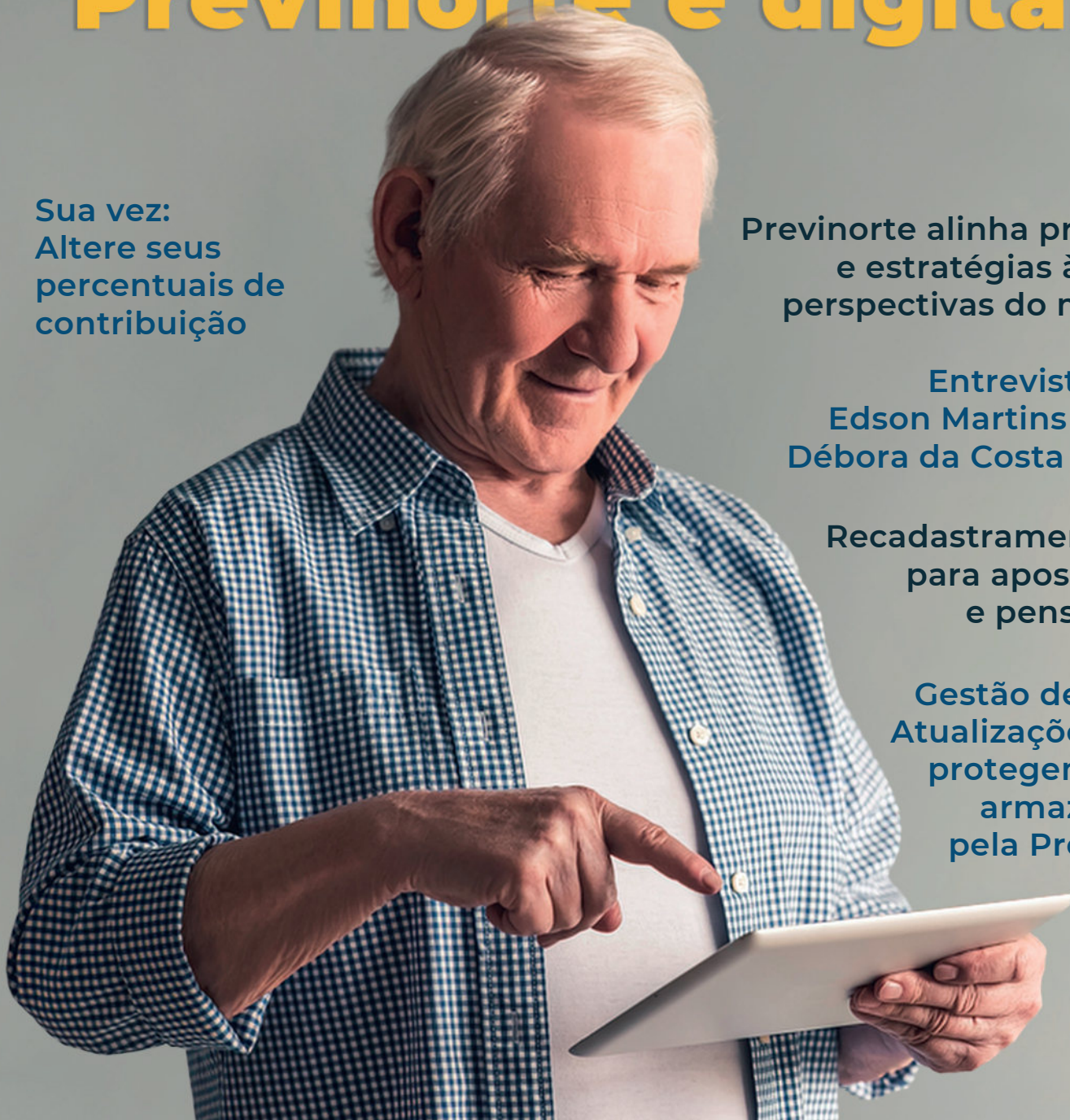
**Sua vez:  
Altere seus  
percentuais de  
contribuição**

**Previnorte alinha processos  
e estratégias às novas  
perspectivas do mercado**

**Entrevistas com:  
Edson Martins Sousa e  
Débora da Costa Ferreira**

**Recadastramento 2021  
para aposentados  
e pensionistas**

**Gestão de Dados:  
Atualizações em TI  
protegem dados  
armazenados  
pela Previnorte**





# Previnorte inicia **2021** com realizações e inovação

**EXPEDIENTE**

Previnorte – Fundação de Previdência Complementar

SCN Quadra 01, Bl. “C”, Ed. Brasília Trade Center – Salas 801/814 – CEP: 70.711-902 – Brasília-DF. Tel.: 0800 941 8966 – Fax: (61) 2105-0301

e-mail: [relacionamento@previnorte.com.br](mailto:relacionamento@previnorte.com.br)

**Diretoria Executiva:** Presidente: Armando Casado de Araújo. **Diretor Financeiro:** José Ricardo Pinheiro de Abreu. **Diretor de Benefícios:** José Henrique Pereira Beltrão.

**Conselho Deliberativo:** Efetivos: José Benjamin Moraes de Souza Carmo, Marcello Nascimento Cabral da Costa, Viviane Brandão de Souza, Wandyr de Oliveira Ferreira, Rogério Palmeirão Alvarenga e Massashi Tegoshi. Suplentes: Valdemir Andrade de Albuquerque, Gervásio Nery de Albuquerque e Jorge Butruce. **Conselho Fiscal:** Efetivos: Marcos André Silveira de Cerqueira, Fabrício Lima Batista, Francisco Geramilton Albuquerque de Souza e Mario Luiz Pegoraro. Sulpentes: Maria de Lourdes Noronha Machado Romancini, Cleonice Araújo de Sales e Wellington José de Araújo. **Patrocinadores:** Eletrobras Eletronorte – Eletrobras Amazonas Geração e Transmissão – Amazonas Energia – Roraima Energia.

**Jornalistas Responsáveis:** Débora de Almeida Carvalho e Juliana Ricardo Ferreira (Mtb 12.562/DF). **Projeto Gráfico e Editoração Eletrônica:** Opium Marketing e Simone da Conceição Deodato.

Com fé renovada e esperança em dias melhores, a Previnorte iniciou o ano de 2021 apresentando os participantes com um novo site. Muito mais moderno, dinâmico e intuitivo, o novo site veio para estreitar, cada vez mais, o relacionamento da fundação com seus participantes. E as novidades não param por aí, pois esta é a primeira edição digital da revista, adequando-se ao novo cenário e trazendo sustentabilidade econômica e ambiental e, por consequência, contribuindo para o bem-estar social por diminuir a geração de resíduos.

Seguindo a proposta de estreitar os laços, esta edição traz entrevistas em vídeo com participantes e, também, vídeos das campanhas de alteração de percentuais e de recadastramento, produzidas pelos próprios empregados. Além disso, você também ficará por dentro das medidas de segurança que a Previnorte vem adotando para proteger seus dados.

Ainda nesta edição, entenda as vantagens em ser participante da Fundação e saiba sobre todos os canais de relacionamento, com o tipo de informação disponível em cada canal. Além disso, aproveite para conhecer também algumas dicas de educação financeira para lhe ajudar a manter seu orçamento em equilíbrio.

A Previnorte existe para ajudar os participantes e suas famílias, tanto no presente quanto no futuro.

## ***A Diretoria***

### **MISSÃO**

"Oferecer soluções financeiras, proporcionando rentabilidade e segurança no amanhã dos participantes."

### **VISÃO**

"Estar entre as dez melhores Fundações do setor de previdência complementar e ser a melhor opção para o participante de planos, em rentabilidade e segurança de investimento."

### **VALORES**

"Integridade, Comprometimento, Respeito e Busca da Excelência."

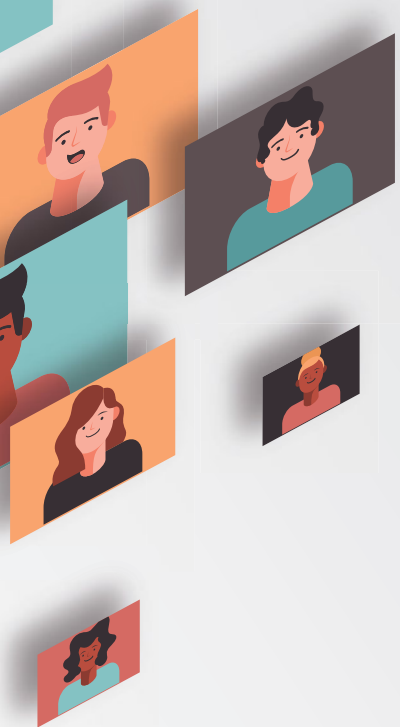
### **POLÍTICA DA QUALIDADE**

"Evolução contínua da gestão de planos previdenciários, associada a boas práticas de governança."



# Entrevistas

Clique no vídeo para assistir



**Edson Martins Sousa**  
Aposentado



**Débora da Costa Ferreira**  
Participante ativa

Participantes do plano B

# É CHEGADA A HORA DE PLANEJAR O SEU FUTURO!

Clique e assista ao recado que o Daniel Silvino, da área de Relacionamento com Participantes, tem para você!



Aumente sua renda futura!



# Aposentados e Pensionistas

## Evite a suspensão do seu benefício


# Realize o Recadastramento 2021

Clique no vídeo  
e saiba como!









# Previnorte alinha processos e estratégias às novas perspectivas do mercado

Historicamente, o Brasil apresenta uma alta taxa de juros, fator que condiciona e atrai boa parte dos recursos no mercado financeiro. Contudo, após chegar aos 14,25% ao ano, o Banco Central iniciou um ciclo de redução desde julho de 2016, chegando a 2% ao ano em agosto de 2020, sendo esta a menor taxa nominal de juros da história brasileira.

Dessa forma, ainda que as taxas de juros voltem a subir, dificilmente retornarão aos percentuais do passado, e o fator “juros” tem um grande efeito sobre as obrigações e sobre as carteiras de investimentos dos Planos de benefícios, ou seja, menor taxa de juros significa menores rendimentos em renda fixa, sendo necessária a migração para ativos alternativos, o que aumenta a exposição aos riscos e exige maior competência para análise das oportunidades e monitoramentos das carteiras de investimentos, além de um processo de aprovação ainda mais ágil.

Ao longo dos últimos anos, a Previnorte tem realizado uma transição de alocação das carteiras de investimentos para adequação ao cenário de queda de juros. Esse novo e disruptivo cenário impôs maior diversificação, sendo realizada redução da renda fixa nesse período, abrindo espaço para segmentos alternativos, tais como renda variável, estruturados e até mesmo investimentos no exterior.

No conturbado cenário de 2020, a estrutura de gestão da Previnorte foi duramente testada diante da grande incerteza e dos movimentos abruptos do mercado. Apesar dos percalços, os Planos BD encerraram o ano com rentabilidade acima de 9,40% e os Planos CD, com rentabilidade média de 6,50%, sendo que esses resultados superaram as médias das fundações.

Esses resultados só foram possíveis graças a um trabalho técnico e estratégico que vem sendo executado há alguns anos, que envolveu a análise e reestruturação de todo o processo de investimentos, de acordo com as necessidades que o mercado financeiro impõe, e pode ser observado no detalhamento a seguir.

### **Capacitação técnica e sistemas**

A transição necessária para a gestão das carteiras de investimentos com maior exposição a segmentos alternativos foi coordenada com a formação de uma equipe técnica certificada e com um controle de riscos organizado em 3 camadas, na qual uma área interna, um custodiante e uma consultoria externa, todos de forma independente, reportam-se aos órgãos internos e externos sobre eventuais descumprimentos de regras ou desenquadramentos das alocações dos Planos.

Como reforço à estrutura de controle, no ano de 2020 foi contratado um sistema de controle integrado de riscos e compliance que trouxe importantes aperfeiçoamentos à estrutura da Previnorte.

## Processos e autorregulação

A Previnorte foi a 8ª Fundação a receber o Selo de Autorregulação em Governança de Investimentos da Abrapp, uma distinção que demonstra seu compromisso com as melhores práticas do mercado. Adicionalmente, conta com seus processos internos mapeados e com um estrito controle sobre todos os eventos de risco, mais particularmente, os relacionados aos processos de investimentos.

Tendo em vista seu caráter estratégico, os processos de investimentos foram consolidados numa Política de Gestão, aprovada pelo Conselho Deliberativo, na qual estão condensadas todas as premissas e processos operacionais para seleção, monitoramento e desinvestimento dos ativos das carteiras, gerando um ambiente mais flexível e transparente na prestação de contas para as contrapartes internas dos processos, em cada uma das suas esferas, desde as áreas operacionais, passando pela Diretoria e finalizando nos conselhos Deliberativo e Fiscal.



## O futuro das carteiras de investimentos

Certos de que as melhorias contínuas e a constante autocrítica são qualidades próprias de organizações maduras, a Previnorte segue confiante de que os investimentos realizados em aperfeiçoamentos de pessoal e tecnológico contribuem para a manutenção da sua capacidade de enfrentar os desafios de um mercado cada vez mais exigente.

Se no passado uma carteira de títulos públicos garantia uma alta rentabilidade com baixo risco de investimentos, atualmente se faz necessária a construção de uma nova cultura de investimentos diversificados, com alta capacidade de seleção de ativos, processo decisório mais dinâmico e transparente, bem como monitoramento de riscos que atue de maneira bastante efetiva.

## O planejamento e o monitoramento

As carteiras de investimentos dos Planos da Previnorte são submetidas a um criterioso processo de planejamento, utilizando modelagens de Asset Liability Management – ALM, ou seja, realizando a técnica de gerenciamento de riscos para evitar o descasamento entre ativos e passivos (receitas e compromissos dos planos), para obter a máxima rentabilidade, considerando diferentes hipóteses e objetivos para os Planos BD (benefício definido) e otimizações de riscos e retorno para os Planos CD (contribuição definida). Esse planejamento parte das premissas e objetivos que estão descritos nos contratos previdenciários (regulamentos dos Planos), com o objetivo de oferecer aos participantes uma exposição a riscos compatível com as expectativas ao longo do período de contribuição. O monitoramento constante verifica a aderência das carteiras aos objetivos, propondo inclusive correções ao longo do tempo.

Todo esse trabalho reforça o compromisso da Previnorte em “oferecer soluções financeiras, proporcionando rentabilidade e segurança no amanhã dos participantes”.

# Atualizações em Tecnologia da Informação protegem dados armazenados pela Previnorte



Com as restrições impostas pela crise do coronavírus, a maioria dos setores precisou se adaptar para que os serviços e produtos continuassem sendo oferecidos, e com a Previnorte não foi diferente.

Ao longo de 2020 e 2021, a entidade buscou se modernizar e redobrou sua atenção ao revisar os procedimentos operacionais da área de Tecnologia da Informação devido ao aumento de ataques cibernéticos durante a pandemia.

A Política de Segurança da Informação da entidade contém todos os princípios norteadores para proteger os dados dos participantes. O desenvolvimento da estrutura de proteção a ataques foi baseado no Plano de Contingência e completamente aderente à Lei Geral de Proteção de Dados Pessoais (LGPD), sancionada em 2018 e vigorando desde setembro de 2020.

Para a utilização adequada dos recursos tecnológicos, foram definidas diretrizes que auxiliam os colaboradores a escolherem a melhor maneira de lidar com as informações e recursos corporativos, reforçando os três pilares da segurança da informação: confidencialidade, integridade e disponibilidade.

Outra forma de garantir a segurança dos dados é mantendo os contratos de todos os produtos e serviços sempre ativos, garantindo suporte técnico quando necessário e upgrade dos softwares.

Dentre as atividades específicas que estão em contínuo aperfeiçoamento e atualização para proteger os dados dos participantes, podemos citar:

1

Revisão periódica de 100% do parque computacional, mantendo suas estações de trabalho e servidores atualizados com as últimas versões lançadas;

2

Uso de filtro web com controle de sites por categorias para mitigar o acesso a sites suspeitos e ataques por phishing - mensagens que visam obter dados de forma fraudulenta;

3

Uso de senhas fortes para acesso à rede e sistemas, com troca periódica obrigatória;

4

Serviço de e-mail com filtro de Spam;

5

Uso de VPN para acesso home office;

6

Cópia de segurança no ambiente de Data Center, com cópia secundária em outra localização;

7

Realização periódica de testes de intrusão, entre outras.



## LGPD

O desenvolvimento da LGPD na Previnorte foi baseado no conceito do consentimento e estabelece regras para a coleta, uso, tratamento, armazenamento e descarte de dados pessoais. Os 10 princípios intitulados pela lei para tratamento de dados são: finalidade, adequação, necessidade, livre acesso, qualidade de dados, transparência, segurança, prevenção, não discriminação e responsabilização e prestação de contas. Para adequar-se completamente à lei, a Previnorte aprovou a criação de um Comitê de Privacidade e Proteção de Dados Pessoais, composto por um encarregado pelo tratamento dos dados, o DPO (*Data Protection Officer*), e mais sete colaboradores.



## Primeira edição digital da revista sela compromisso da Previnorte com a modernização constante e a responsabilidade ambiental

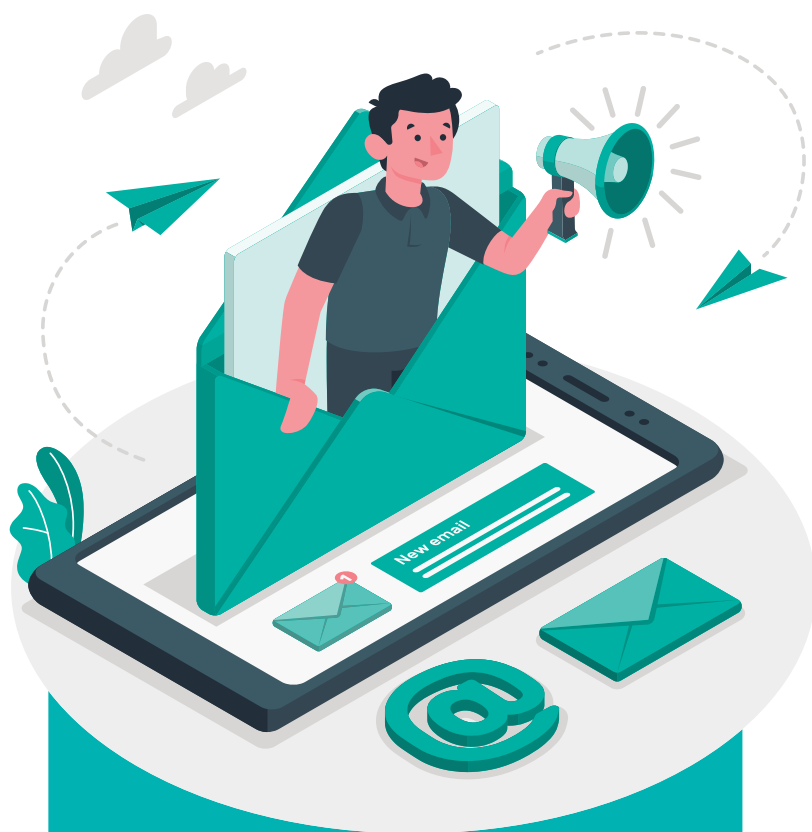


Conscientes da constante necessidade de modernização e acompanhamento das atualizações do mercado de previdência complementar, a Previnorte entrou em uma nova etapa, reformulou sua forma de se comunicar com os participantes e agora lança sua primeira edição da revista 100% digital.

Desde o início de 2021, o site da entidade está de layout novo. Seguindo as diretrizes do Conselho Nacional de Previdência Complementar - CNPC, a página tornou-se mais intuitiva, facilitando a navegação por todas as informações e serviços oferecidos. Com essa atualização, a página tornou-se 100% responsiva, possibilitando que o participante tire suas dúvidas e informe-se sobre seu plano em qualquer lugar, por seu smartphone, tablet ou notebook.

Ao buscar um modelo de gestão mais sustentável, alinhado com sua Política Socioambiental, a entidade também atualizou sua publicação trimestral. A indústria da produção de papel é um dos segmentos que mais utilizam água e energia em seus processos. Com a mudança, a Previnorte reduz a emissão de gases poluentes e os impactos ambientais na produção da publicação, além de diminuir custos com impressão e transporte das revistas.

Essa digitalização permite que a publicação alcance um público ainda maior, pois no antigo formato impresso alguns participantes deixavam de ter acesso ao conteúdo por falta de atualização cadastral. As publicações não entregues por mudanças no endereço dos destinatários eram devolvidas à Previnorte, e além de não terem alcance satisfatório, geravam um custo adicional com devolução e transporte.



A partir de agora,  
você receberá por  
SMS e e-mail o  
lançamento de cada  
nova edição da  
revista. E ainda  
continuará disponível  
para sua leitura  
no site da  
Fundação.

## Máscaras, água, sabão e álcool: cuidados básicos que salvam vidas.



Falar de lavar as mãos ou lambuzá-las de álcool em 2021 soa, como nunca, chover no molhado. Mas como não retornar ao óbvio? “A segunda onda” é como tem sido denominado o crescimento das curvas de transmissão, no Brasil e no mundo, nos gráficos avaliam infecção e mortalidade da Covid-19. Além da conhecida disseminação por gotículas contaminadas de secreções da orofaringe, é possível a transmissão por aerossóis, pelo contato com superfícies contaminadas (até então, acredita-se que o vírus possa sobreviver por 72 horas no meio) e via fecal-oral.

Repassadas as medidas de prevenção do contágio, faz-se importante visar a minimização da gravidade dos pacientes já infectados. Diferentes trabalhos associam as chances de hospitalização, gravidade e morte por Covid-19 aos índices glicêmicos. Ter as glicemias no alvo tornou-se ainda mais importante, além de mais difícil diante das rotinas interrompidas, da redução da atividade física e externa, da piora dos hábitos alimentares e do adiamento de consultas e acesso ao tratamento. Uma revisão de literatura realizada por Barone e seus colaboradores sugere que a crise de saúde global poderia ter sido contida, se não evitada, por medidas de proteção dos grupos de alto risco em tempo hábil.

A panorâmica explorou erros e acertos de diferentes países em resposta à pandemia. Em locais onde cuidados precoces foram adotados, principalmente de pronto ajuste, como oferecer saúde para idosos, diabéticos e demais portadores de condições crônicas, a crise mostrou-se menos grave.

Estudos trazem com clareza o impacto de desastres naturais sobre a saúde mental. Ao comparar os piores meses de 2019 com maio de 2020, não houve aumento de prevalência de estresse grave. Entretanto, ficou clara a ocorrência de estresse psicológico em pacientes com maior vulnerabilidade social e econômica e naqueles com questões prévias de saúde mental.

No caso dos grupos de risco, estratégias adicionais às medidas de higiene respiratória e de seu cuidado individual precisavam ser planejadas para, prioritariamente, garantir o acesso continuado a serviços de saúde e à manutenção de um estilo de vida saudável. A telemedicina foi implementada com sucesso, abrangendo consultas, prescrições, atendimento domiciliar, educação digital e entregas.

As parcerias com tom solidário e solícito entre os setores público, privado e filantropo foram alternativas importantes de disseminação de melhorias. O protagonismo da equipe multidisciplinar e o caráter tão necessário da humanização da relação do profissional e do paciente reconfirmaram-se. Por fim, a necessidade de disseminar informações e o rigor sobre sua qualidade ocupou as conversas e principais meios midiáticos.

Seguiremos nos surpreendendo enquanto não pusermos em prática medidas simples, mesmo que já estejamos fartos de saber. Que a saúde estampe jornais e nossas preocupações como deve, não só na pandemia. Discutamos saúde mental e preventiva. Preservemos e priorizemos nossos grupos de risco e familiares. Que nossos aprendizados nos levem adiante, com a distância física necessária, mas com ideias próximas, para, enfim, deixarmos as máscaras e o álcool de lado.



Referências:

1. Ong SW, Tan YK, Chia PY, Lee TH, Ng OT, Wong MS, Marimuthu K. Air, Surface Environmental, and Personal Protective Equipment Contamination by Severe Acute Respiratory Syndrome Coronavirus 2 (SARS-CoV-2) From a Symptomatic Patient. *JAMA Netw Open* 2020.
2. Barone MTU et al. Covid-19 associated with diabetes and other noncommunicable diseases led to a global health crisis. *Diabetes Research and Clinical Practice*. 2020 Dec 9;171:108587. doi: 10.1016/j.diabres.2020.108587.
3. Breslau J, Finucane ML, Locker AR, Baird MD, Roth EA, Collins RL. A longitudinal study of psychological distress in the United States before and during the Covid-19 pandemic. *Preventive Medicine*. 2020;106362. doi: 10.1016/j.ypmed.2020.106362.

# Seja participante da Previnorte

Se você é empregado(a) da Eletrobras Eletronorte, Amazonas Energia, Amazonas Geração e Transmissão e Roraima Energia, não perca tempo e faça já sua adesão à Previnorte! Neste caso, tempo é dinheiro, literalmente.

## São muitas as vantagens em ser participante da Previnorte



### Sua empresa contribui

A cada contribuição ao Plano, sua empresa também faz contribuições em seu favor, ou seja, quanto mais tempo você demora a aderir, mais dinheiro você deixa de ganhar.



### Poupança previdenciária

Sua empresa lhe ajuda na formação de poupança a longo prazo, para obter benefícios futuros em complementação à renda do INSS.



### Você escolhe

Você decide sobre sua aposentadoria na Previnorte, escolhendo data, valor da contribuição e prazo para recebimento do seu benefício.



### Rentabilidade total para sua conta

O total líquido da rentabilidade é totalmente repassado às cotas dos Planos de Benefícios, ou seja, o rendimento é todo seu.



### Dedução de IR

Você pode deduzir até 12% de IR na Declaração de Ajuste Anual (modelo completo) do total dos rendimentos brutos.



### Qualidade de vida

Bem-estar econômico e social: garantia de renda extra e melhor qualidade de vida.



### Contribuições adicionais

Possibilidade de realizar contribuições extras a qualquer momento e de qualquer valor, com a possibilidade de abatimento na Declaração de Ajuste Anual, observando o limite legal.



### Mais que um plano de aposentadoria

Cobertura ao participante e sua família contra eventos inesperados, como invalidez ou morte, observados os requisitos regulamentares.



## Flexibilidade

Possibilidade de aumentar sua contribuição, garantindo maiores contrapartidas e resultados futuros, ou reduzir, em casos de necessidade – lembrando da importância de manter o nível de contribuição ao Plano, com foco no futuro.



## Empréstimo com taxas competitivas

Empréstimos com baixas taxas de juros, em até 80 meses, nas opções: pós-fixado, pré-fixado e emergencial; as condições estão disponíveis no site.



## Segurança em caso de desligamento da empresa

Se você se desliga da empresa em que trabalha, tem as seguintes opções:

- solicitar benefício de aposentadoria complementar, caso tenha completado as carências;
- continuar contribuindo individualmente para o Plano, como autopatrocinado;
- aguardar as condições para se aposentar, optando pelo BPD – Benefício Proporcional Diferido;
- transferir o saldo para outro plano de previdência, pela portabilidade; e
- resgatar suas contribuições, acrescidas de um percentual aplicado sobre as contribuições efetuadas pelo patrocinador.



## Flexibilidade para receber o benefício

Você poderá escolher a forma de recebimento, se por prazo determinado de 5 a 50 anos ou por prazo indeterminado, conforme a expectativa de vida dos envolvidos. Pode ainda optar por receber o benefício com ou sem abono anual. Quando do requerimento do benefício, poderá optar pelo pagamento único de até 25% do saldo total acumulado.



## Renegociação de prazo para receber o benefício

Caso tenha optado por receber seu benefício pelo prazo determinado, o prazo restante poderá ser renegociado, após o segundo recálculo do benefício de aposentadoria.



## Atendimento personalizado

Acesso ao site, por meio de login e senha, ao cadastro, simulações de benefícios, contribuições, empréstimos, consulta a saldos e extratos; acesso a informações sobre o Plano, regulamentos, informativos, revista e outros. Pelo telefone ou e-mail, você é atendido por profissionais capacitados para prestar um atendimento personalizado.



## O perigo do esgotamento dos recursos naturais do planeta

A exploração dos recursos naturais do planeta é fundamental para a sobrevivência do ser humano. Os estoques desses materiais, no entanto, apesar de parecerem abundantes e infinitos, são escassos e, se usados de forma excessiva e desmedida, irão se esgotar. Pesquisadores alertam que o esgotamento dessas fontes pode levar à extinção em massa das espécies. Se a exploração dos recursos e o consumo global continuar no ritmo atual, em 2030 serão necessários recursos equivalentes a dois planetas Terra para manter esse padrão.

Para evitar que tais previsões se concretizem, o grande desafio é conciliar o desenvolvimento com a conservação dos recursos naturais. Para isso, além de soluções tecnológicas, é necessário que haja uma mudança de comportamento dos indivíduos, através do consumo consciente e de atitudes ecologicamente sustentáveis.





A Previnorte vem desempenhando seu papel perante a sociedade com ações que colaboram para a preservação do meio ambiente:



Disponibilizando lixeiras próprias para cada tipo de resíduo, bem como sacos plásticos biodegradáveis para a coleta seletiva do lixo;

Caixa para o descarte de papéis que em seguida serão enviados para o processo de reciclagem;

Substituição de copos de plástico descartáveis por copos e xícaras de materiais não descartáveis. Os copos descartáveis que ainda estão em uso são de materiais biodegradáveis;

Prevenção e monitoramento dos aspectos e impactos ambientais;

Redução no consumo de água, com instalação de torneiras com sensores e descargas com acionador econômico;

Redução no consumo de energia: troca de lâmpadas para LED, manutenção preventiva periódica em ar-condicionado, placa educativa nos banheiros;

Monitoramento e divulgação mensal dos indicadores de consumo de papel, cartucho e energia;

Implantação de ferramentas tecnológicas para redução do consumo de papel, tais como Portal RH; Assinatura Digital, GED, ERP, MITRA;

O objetivo é direcionar as ações que corroborem com a busca pelo bem-estar social e pela preservação do meio ambiente em todas as suas dimensões.

<b>Redução de consumo no ano 2020</b>	
Energia	11.267 KW
Papel	163.00 mil folhas A4
Cartucho	99

**Todos nós podemos fazer algo para melhorar o planeta.**

**Faça a sua parte!**





## Desenvolvido para **aproximar** ainda mais a **Previnorte** dos **participantes**, novo site é mais **leve** e **facilita** acesso às **informações**

Mais moderno e funcional, o novo site da Previnorte foi desenvolvido para que sua relação com a Fundação seja cada vez mais dinâmica e transparente.

As atualizações do portal estão disponíveis desde 31 de dezembro. Elas tornaram o layout da página mais leve e sua navegação mais intuitiva, facilitando a busca por informações e deixando o público mais perto da Fundação que está sempre trabalhando para garantir a segurança e o conforto do futuro dos participantes, assistidos e beneficiários.

O projeto da nova página foi desenvolvido em alinhamento com a Resolução nº 32, aprovada pelo Conselho Nacional de Previdência Complementar - CNPC, também conhecida como Norma de Transparência. A publicação reforça a atenção que as Entidades Fechadas de Previdência Complementar (EFPCs) devem dar ao aperfeiçoamento da comunicação com o participante nos meios digitais, priorizando uma divulgação ativa de informações sobre os Planos com linguagem acessível.

Confira as mudanças:



### **Plano de Benefícios**

Para agilizar a busca por informações, agora os dados estão agrupados por Plano, população do seu Plano, desempenho dos investimentos e qualquer outra informação sobre o Plano estão disponíveis na mesma aba.



### **Transparência**

Nesse menu, é possível se inteirar sobre o programa de integridade da Previnorte, acessar os informativos, as políticas e os programas.



### **A Previnorte**

Acompanhe aqui os dados da Fundação, da Lei Geral de Proteção de Dados Pessoais (LGPD), Aviso de Privacidade, Política de Governança e Proteção de Dados.



### **Fale Conosco**

Esta novidade facilita ainda mais o contato com a Previnorte! Basta preencher nome, e-mail, telefone e o campo para texto com sua dúvida ou solicitação.

As atualizações não param por aqui! A renovação no site da Previnorte ainda está em desenvolvimento e em breve você terá acesso a um novo Portal do Participante, com informações individualizadas e com toda a segurança que a Previnorte sempre garantiu.

### **Perto de você em qualquer lugar**

O novo site da Previnorte é completamente responsivo, ou seja, agora você pode acessá-lo do seu computador, notebook, celular ou tablet.

Acesse [www.previnorte.com.br](http://www.previnorte.com.br) e conheça o portal!

## Em breve, você experimentará uma nova maneira de falar com a Previnorte

Além do novo site da Fundação, estamos preparando novidades que vão aproximar a Previnorte ainda mais de você. Aguarde!



# Entenda a diferença entre **despesas**, **gastos** e **custos**

**1**

**Despesa** - É tudo aquilo que você despense para manter sua estrutura mínima: aluguel, parcela de imóveis e carros, contas de luz, água e internet e são divididas ainda entre despesas fixas e móveis:

**2**

**Despesas fixas** - Seus parcelamentos que não passam por acréscimo de valor, como aluguéis e parcelas de carro, por exemplo.

**3**

**Despesas móveis** - Ainda que mantenham a estrutura de solidez mensal, podem variar de acordo com seu consumo, como água e luz.

**4**

**Gastos** - Pesadelo do orçamento, é aquela conta inesperada, como necessidade de assistência técnica ou médica, medicações inesperadas e até conserto de algo essencial.

**5**

**Custos** - É o que você despense para serviços: seja com ajuda em casa, salões de beleza ou até mesmo academias. A diferença para as despesas é que não representam necessidade absoluta para sobreviver.

Agora que você entende o que é cada um, tente manter seu orçamento equilibrado.

Estamos **sempre pertinho**  
**de você,** onde você estiver!

/previnorte.previdencia



0800 941 8966

@previnorte.previdencia



www.previnorte.com.br



relacionamento@previnorte.com.br

