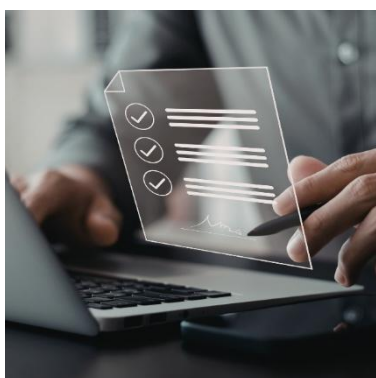




Edição 197 | 2026 - 14 mai

No Giro de Notícias da Previnorte você acompanha tudo de mais relevante que acontece na nossa Fundação e no mercado financeiro e previdenciário, sempre de maneira simples e descomplicada.

Boa leitura!



### **Incorporação pela Eletrobrasprev: Previc solicita ajustes para autorização do requerimento.**

A Superintendência Nacional de Previdência Complementar (Previc) identificou a necessidade de ajustes documentais e formais antes da autorização da incorporação da Previnorte pela EletrobrasPrev. A Entidade incorporadora tem agora 60 (sessenta) dias úteis para atender as exigências apresentadas pela autarquia. A Fundação já está em tratativas com a Eletrobrasprev para o atendimento das exigências e seguirá acompanhando o andamento do processo e mantendo os participantes informados por meio de seus canais, inclusive a página do site dedicada às atualizações do projeto.

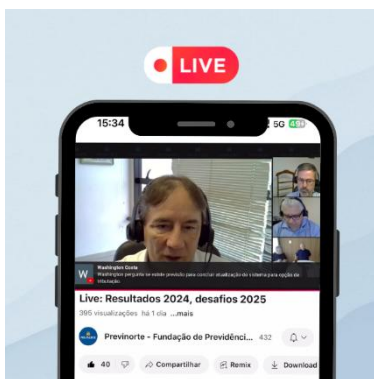
[\*\*Ver matéria completa\*\*](#)



## Pensão por morte: um tema difícil, mas muito importante.

Ninguém gosta de falar sobre a morte, é verdade! Mas as pessoas que você ama estão informadas e preparadas para saber o que fazer nessa situação? Os planos da Previnorte têm previsão do benefício de Pensão para os dependentes dos participantes titulares em caso de falecimento. Embora todos eles tenham a mesma intenção de garantir a segurança financeira de quem você mais ama, os valores e as condições de concessão variam conforme a regra de cada um dos planos. Clique abaixo e saiba mais!

[Saber mais](#)



## Próxima live: dia 22/5, às 10h - inscreva-se no canal!

Quer ficar por dentro de tudo o que acontece na Previnorte? A nossa próxima live está marcada para o dia **22 de maio, às 10h!** Além de acompanhar os resultados e a gestão da entidade, este será um espaço aberto para tirar dúvidas e uma oportunidade para conversar diretamente com os diretores da Fundação por meio do chat ao vivo. Para não perder nenhum detalhe e participar desse momento, inscreva-se no canal da Previnorte no YouTube e ative as notificações — assim você garante seu lugar nessa conversa.

[Ir para o canal](#)



## Como funciona a contribuição patronal: o benefício que potencializa cada aporte que você faz.

A contribuição patronal é o aporte realizado pela empresa no plano de previdência do empregado, conforme as regras de cada regulamento. Geralmente, a patrocinadora acompanha o investimento do participante até um limite estabelecido, aumentando o saldo total da reserva que servirá para o cálculo da renda futura. Clique abaixo para entender as condições do seu plano e como assegurar o recebimento integral dessa contrapartida.

[Acessar matéria](#)

**Retorno da concessão de empréstimos**

Em breve, a concessão de empréstimos estará de volta no Autoatendimento da Previnorte.

Estamos nos últimos ajustes para retomar esse serviço com ainda mais praticidade!

PREVINORTE

